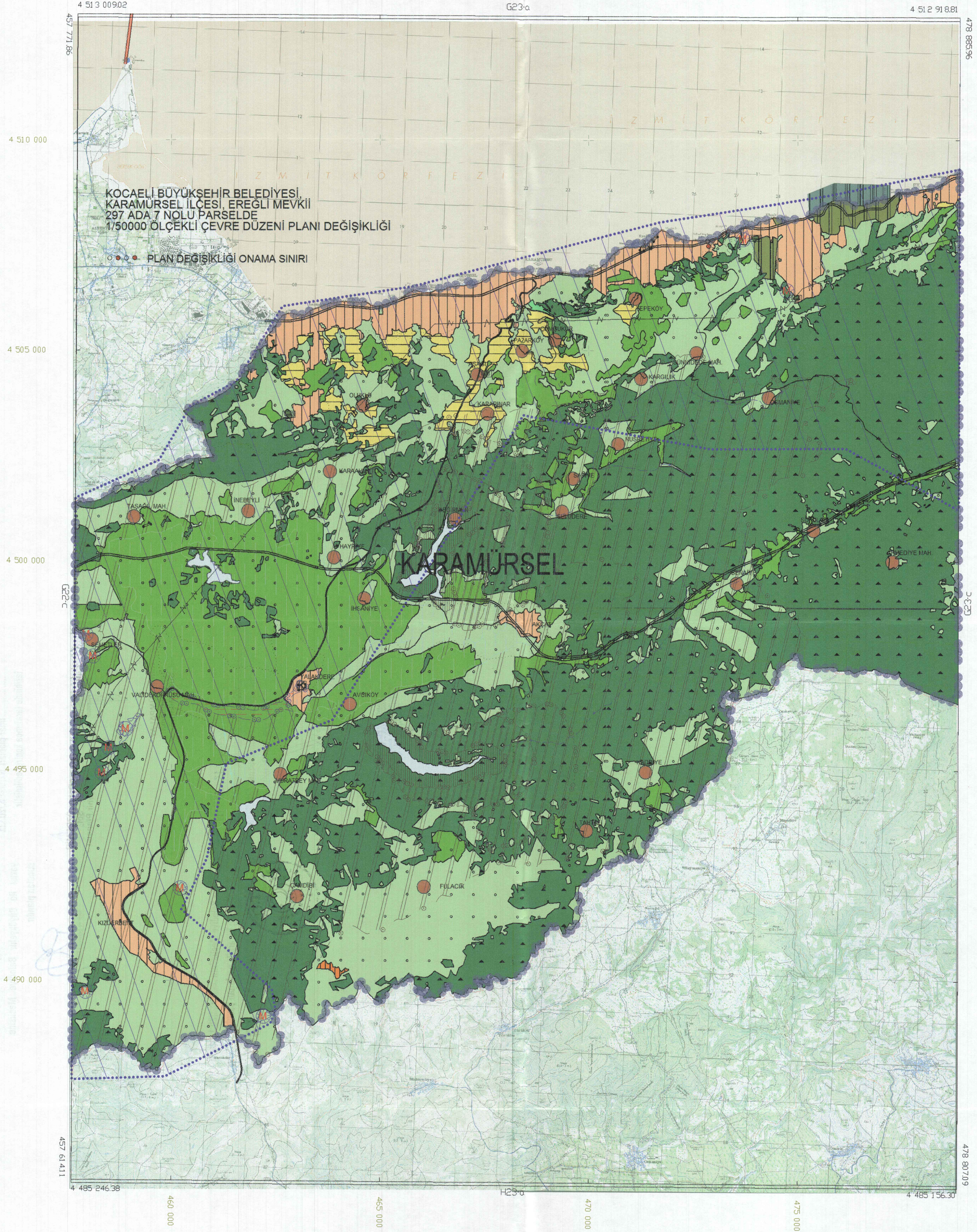


G23-D

(G23-D)

G23-d

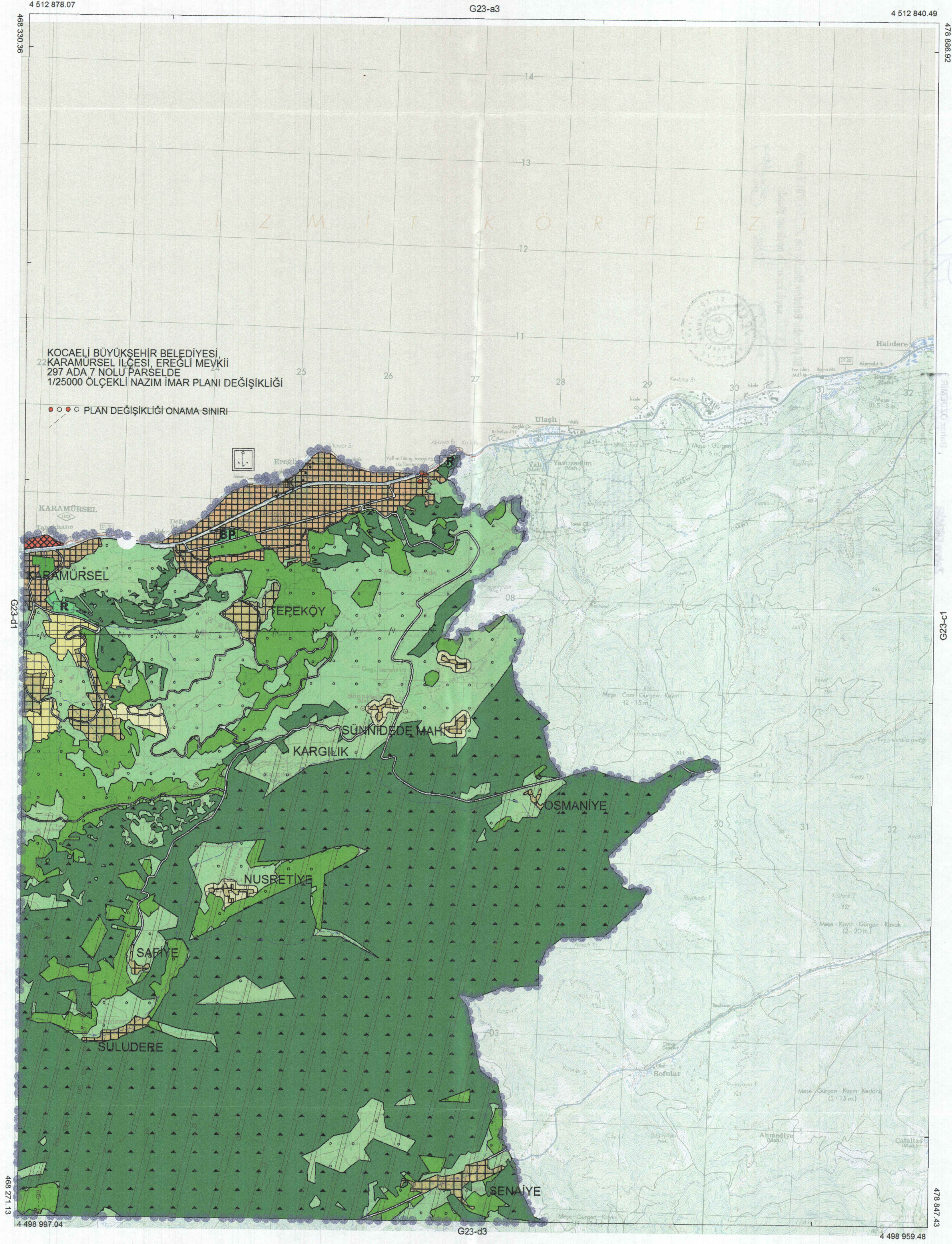
G23-a



G23-D-G23-d  
(G23-D)



KOCAELİ  
(KARAMÜRSEL)  
G23-d2



1/25000

G23-D2-G23-d2  
(G23-D2)



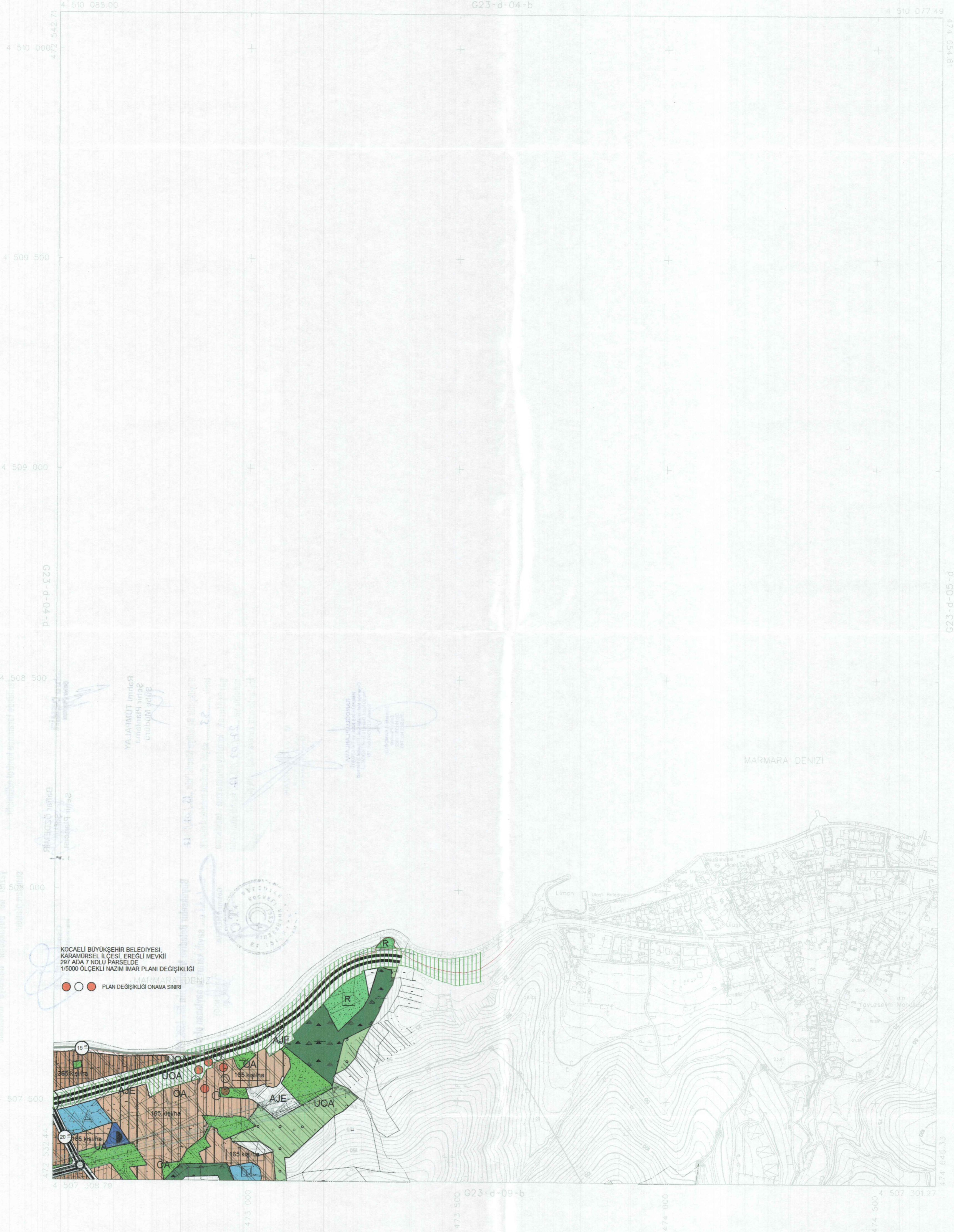
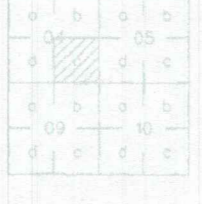
KOCAELİ  
G23-d-04-c

G23-d-04-b

ONAY

Kocaeli Büyükşehir Belediyesi  
Tarihi: 15.08.2008  
Yapılan: Kocaeli İme Al 15300  
Düzen: Sayısı: Harita No: 394  
Seyir İmar Kanununun 7/a Maddesine  
Göre İncelendi ve Onandı.

15.08.2008



KOCAELİ BÜYÜKŞEHİR BELEDİYESİ,  
KARAMÜRSEL İLÇESİ, EREĞLİ MEVKİİ,  
291 ADA 7 NOLU PARSELEDE  
1/5000 ÖLÇEKLİ NAZIM İMAR PLANI DEĞİŞİKLİĞİ

●● PLAN DEĞİŞİKLİĞİ SINIRI

Haziran 2005 Tarihi Hava Fotoğraflarından Üretilmiştir.  
Yapım Firması: ANA-KENT Planlama Şehircilik Harita  
Mimarlık İnşaat Sanayi Ticaret Ltd. Şti.

Proje Mühendisi: Hasan Temel SÜDÜR  
Proje Müdürü: Necati ÖLÇÜCÜOĞLU

1:5000

KONTROL  
İsmail SEYREK  
Harita Mühendisi  
Malhoza Harita Şefi  
Sarıdar ÖZGÜR  
Harita Yüksek Mühendisi  
Harita Kadastro Müdür Vekili

KOCAELİ - G23-d-04-c